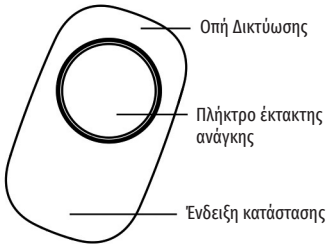


Έξυπνο Πλήκτρο Έκτακτης Ανάγκης

ΟΔΗΓΙΕΣ ΧΡΗΣΗΣ

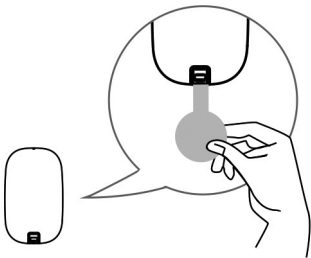


*Διαβάστε τις οδηγίες πριν τη χρήση του προϊόντος.
Οι οδηγίες με εικόνες είναι απλώς ενδεικτικές.



Αυτό είναι ένα Έξυπνο Πλήκτρο Έκτακτης Ανάγκης, το οποίο μπορεί να αποστείλει σήμα κινδύνου σε περίπτωση ανάγκης. Έχει μικρό μέγεθος και μοντέρνο σχεδιασμό. Διαθέτει πολύ χαμηλή κατανάλωση ενεργείας και ασύρματη δικτύωση ZigBee, η οποία συμβάλλει στην μεγαλύτερη διάρκεια ζωής της μπαταρίας. Κατάλληλο για χρήση σε κατοικίες, γραφεία, εμπορικά κέντρα, νοσοκομεία, τράπεζες, φυλάκια και άλλα μέρη που χρειάζονται προστασία.

1. Τάση λειτουργίας: DC3V
(Μπαταρία CR2032 1τεμ.)
2. Ρεύμα λειτουργίας σε αναμονή: $\leq 3\mu\text{A}$
3. Ρεύμα συναγερμού: $\leq 30\text{mA}$
4. Τρόπος Δικτύωσης: ZigBee Ad-hoc Network
5. Απόσταση ασύρματης δικτύωσης: $\leq 100\text{m}$ (ανοικτή περιοχή)
6. Θερμοκρασία λειτουργίας: $-10^{\circ}\text{C} \sim +50^{\circ}\text{C}$
7. Υγρασία χώρου: $\leq 95\%RH$
8. Διαστάσεις: $57.5*34.5*13\text{mm}$



1

Σύνδεση με smartwatt

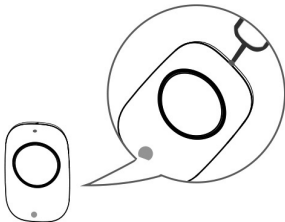
1. Απομακρύνετε την μονωτική ταινία για την ενεργοποίηση της συσκευής.
2. Ανοίξτε το smartwatt.

2



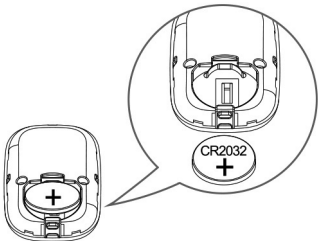
3. Επιλέξτε «Συσκευές».
4. Πατήστε το «+» που βρίσκεται πάνω δεξιά.
5. Επιλέξτε «Πλήκτρο Έκτακτης Ανάγκης/
Emergency Button».

6. Πατήστε «Έναρξη».
7. Πραγματοποιείται αναζήτηση της συσκευής.
8. Αμέσως μετά πατήστε την οπή στο πάνω μέρος της συσκευής για 2 δευτερόλεπτα με την καρφίτσα που βρίσκεται στη συσκευασία. Το πράσινο LED θα αναβοσβήσει γρήγορα και το περιβάλλον εφαρμογής θα υποδείξει την επιτυχή σύνδεση στο δίκτυο.
9. Επιλέξτε χώρο που θα τοποθετήσετε την συσκευή.
10. Πραγματοποιήστε τις αλλαγές που ενδεχομένως θέλετε και πατήστε «Επόμενο».

**Αποσύνδεση από δίκτυο:**

Πατήστε το κουμπί δικτύου για 5 δευτερόλεπτα για αποσύνδεση από το δίκτυο. Όταν το πράσινο φως αναβοσβήσει αργά 3 φορές, έχει πραγματοποιηθεί επιτυχής αποσύνδεση από το δίκτυο.

4



*Αλλάζετε την μπαταρία σωστά με βάση την
σήμανση θετικού - αρνητικού πόλου υποδοχής της
μπαταρίας. Προστατεύστε το περιβάλλον με την
σωστή απόρριψη των μπαταριών.

Τεχνική υποστήριξη

Παρέχεται τεχνική υποστήριξη από τη WATT+VOLT στο τηλέφωνο 183 83 ή ηλεκτρονικά στο email support@smartwatt.gr.



smart watt

powered by  WATT+VOLT
ΡΕΘΥΜΑ | ΑΕΠΙΟ



zigbee
certified
product

