

Έξυπνο Τηλεχειριστήριο ΟΔΗΓΙΕΣ ΧΡΗΣΗΣ



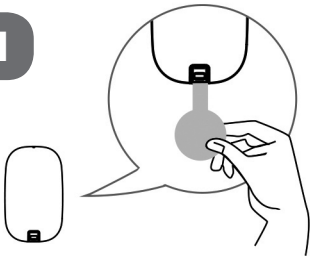
*Διαβάστε τις οδηγίες πριν τη χρήση του προϊόντος.
Οι οδηγίες με εικόνες είναι απλώς ενδεικτικές.



Αυτό είναι ένα Έξυπνο Τηλεχειριστήριο, με το οποίο μπορείτε να καθορίζετε και να ελέγχετε “σκηνές” των έξυπνων συσκευών σας. Έχει μικρό μέγεθος και μοντέρνο σχεδιασμό. Διαθέτει πολύ μικρή κατανάλωση ενέργειας και ασύρματη δικτύωση ZigBee, πρότυπο πρωτόκολλο ZHA, υποστηρίζει την έγκαιρη ειδοποίηση και υπενθύμιση σε περίπτωση χαμηλού επιπέδου μπαταρίας, ενώ διαθέτει μεγάλη διάρκεια μπαταρίας.

1. Τάση λειτουργίας: DC3V
(Μπαταρία CR2032 1τεμ.)
2. Ρεύμα λειτουργίας σε αναμονή: $\leq 3\mu\text{A}$
3. Ρεύμα συναγερμού: $\leq 30\text{mA}$
4. Τρόπος Δικτύωσης: ZigBee Ad-hoc Network
5. Απόσταση ασύρματης δικτύωσης: $\leq 100\text{m}$ (ανοικτή περιοχή)
6. Θερμοκρασία λειτουργίας: $-10^{\circ}\text{C} \sim +50^{\circ}\text{C}$
7. Υγρασία χώρου: $\leq 95\%\text{RH}$
8. Διαστάσεις: $57.5*34.5*13\text{mm}$

1



Σύνδεση με smartwatt

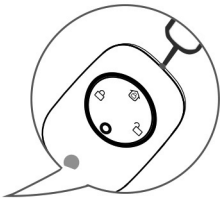
1. Απομακρύνετε τη μονωτική ταινία για την ενεργοποίηση της συσκευής.
2. Ανοίξτε την εφαρμογή smartwatt

2



3. Επιλέξτε «Συσκευές»
4. Πατήστε το «+» που βρίσκεται πάνω δεξιά
5. Επιλέξτε «Τηλεχειριστήριο»
6. Πατήστε «Έναρξη»
7. Πραγματοποιείται αναζήτηση της συσκευής
8. Αμέσως μετά πατήστε το κουμπί για 2 δευτερόλεπτα που βρίσκεται στο πάνω μέρος της συσκευής με

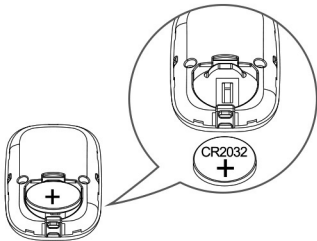
3



την καρφίτσα που βρίσκεται στη συσκευασία.
Το πράσινο LED θα αναβοσβήσει γρήγορα και
το περιβάλλον εφαρμογής θα υποδείξει την επιτυχή σύνδεση στο
δίκτυο.

Αποσύνδεση από δίκτυο: Πατήστε το κουμπί δικτύου για 5
δευτερόλεπτα για αποσύνδεση από το δίκτυο. Όταν το
πράσινο φως αναβοσβήσει αργά 3 φορές, έχει
πραγματοποιηθεί επιτυχής αποσύνδεση από το δίκτυο.

4



*Αλλάζετε την μπαταρία σωστά με βάση την σήμανση θετικού - αρνητικού πόλου υποδοχής της μπαταρίας. Προστατεύστε το περιβάλλον με την σωστή απόρριψη των μπαταριών.

Τεχνική υποστήριξη

Παρέχεται τεχνική υποστήριξη από τη
WATT+VOLT στο τηλέφωνο 183 83 ή ηλεκτρονικά
στο email support@smartwatt.gr.



smart watt

powered by  **WATT+VOLT**
PEYMA | AEP10

